

Drzwi stalowe płaszczone przeciwpożarowe D1SEI30, D2SEI30, D1SEI60, D2SEI60

Opis techniczny

Informacje ogólne

Płaszczone drzwi przeciwpożarowe DS EI30 i DS EI60 oraz przeznaczone są do użytku w budynkach prywatnych, przemysłowych oraz w budynkach użyteczności publicznej.

Płaszczone drzwi przeciwpożarowe DS EI30 i DS EI60 oraz to jedno lub dwuskrzydłowe drzwi rozwierane, przylgowe. Składają się ze skrzydła pełnego lub częściowo przeszklonego i ze stalowej ościeżnicy z progiem lub bez progu.

Informacje szczegółowe

- **Drzwi płaszczone przeciwpożarowe, jedno- lub dwuskrzydłowe DS EI30 i DS EI60.** Skrzydła drzwi płaszczone przeciwpożarowych DS EI30 i DS EI60, jedno lub dwuskrzydłowych, pełnych lub przeszklonych wykonane są z dwóch arkuszy blachy cynkowanej i powlekanej powłoką poliesterową lub malowane proszkowo. Skrzydło bierne w drzwiach dwuskrzydłowych blokowane jest za pomocą rygla ręcznego lub automatycznego. Ościeżnice drzwi wykonane są z kształtowników stalowych, profilowanych z blachy o grubości 2,0 mm i malowanych proszkowo. Stojaki ościeżnic są spawane. Skrzydła drzwi są zawieszane w ościeżnicy na dwóch zawiasach. Na obwodzie ościeżnicy osadzona jest uszczelka przylgowa wykonana z modyfikowanego EPDM. Wzdłuż stojaków i nadproża ościeżnicy, oraz listwy przymykowej i krawędzi zamkowej skrzydła czynnego umieszczone są uszczelki pęczniące o przekroju 2x20 mm.

Odporność ogniowa

Odporność ogniowa w klasie EI30 i EI60 oznacza szczelność ogniową (zapobieganie przedostawaniu się płomieni) i izolacyjność ogniową (ograniczenie przepływu energii cieplnej) przez odpowiednio 30 i 60 minut.

Wypełnienie

- dla klasy odporności EI30 i EI60 wypełnienie stanowi wełna mineralna,

Objaśnienia oznaczeń / typ drzwi

Dla identyfikacji stolarki przeciwpożarowej wprowadzono odpowiednie oznaczenia

- pierwszy symbol skrótu oznacza grupę wyrobów: "D" - drzwi,
- drugi symbol skrótu oznacza rodzaj materiału:
 - "1" - drzwi jednoskrzydłowe,
 - "2" - drzwi dwuskrzydłowe,
- trzeci symbol skrótu oznacza rodzaj materiału:
 - "S" - stalowe płaszczone,
- czwarty symbol skrótu oznacza odporność ogniową:
 - "EI30" - odporność ogniowa 30 minut,
 - "EI60" - odporność ogniowa 60 minut,

Znaczenie poszczególnych skrótów

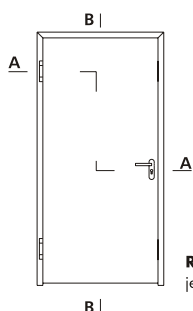
Dostępne typy drzwi i okien:

- D1SEI30 - drzwi (D) jednoskrzydłowe (1) stalowe płaszczone (S), o odporności ogniowej EI30 (EI30),
- D1SEI60 - drzwi (D) jednoskrzydłowe (1) stalowe płaszczone (S), o odporności ogniowej EI60 (EI60),
- D2SEI30 - drzwi (D) dwuskrzydłowe (2) stalowe płaszczone (S), o odporności ogniowej EI30 (EI30),
- D2SEI60 - drzwi (D) dwuskrzydłowe (2) stalowe płaszczone (S), o odporności ogniowej EI60 (EI60),

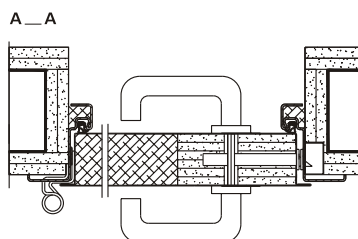
Wymiary drzwi

Zgodnie z przepisami budowlanymi drzwi wejściowe do budynku i ogólnodostępnych pomieszczeń użytkowych oraz do mieszkań powinny mieć światło przejścia minimum 900 x 2000 [mm] (w drzwiach 2-skrzydłowych wymiar dotyczy skrzydła czynnego). Wymiar skrzydła drzwi określono przy skrzydle otwartym pod kątem 90°. Drzwi nie spełniające powyższych wymagań klient zamawia na własną odpowiedzialność.

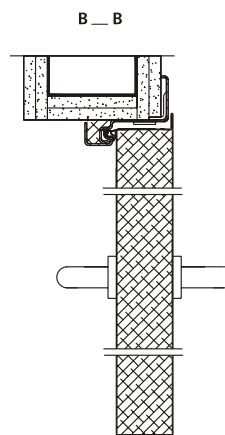
Przekroje



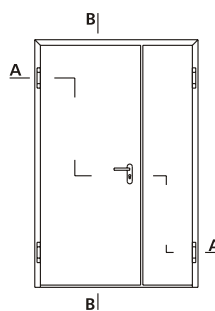
Rys. 1. Drzwi stalowe płaszczone jednoskrzydłowe przeciwpożarowe.



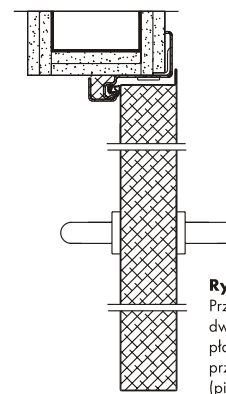
Rys. 2. Przekrój drzwi stalowych płaszczone przeciwpożarowych z ościeżnicą narożną (poziomy).



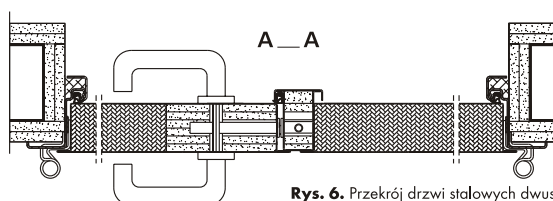
Rys. 3. Przekrój drzwi stalowych płaszczone przeciwpożarowych z ościeżnicą narożną (pionowy).



Rys. 4. Drzwi stalowe dwuskrzydłowe płaszczone przeciwpożarowe.



Rys. 5. Przekrój drzwi stalowych dwuskrzydłowych płaszczone przeciwpożarowych (pionowy).



Rys. 6. Przekrój drzwi stalowych dwuskrzydłowych płaszczone przeciwpożarowych z ościeżnicą (poziomy).

Kolory

Drzwi płaszczone są wykonane:

- skrzydło - z blachy pokrytej powłoką poliesterową w kolorze RAL 7035 (popielaty),
- ościeżnica - z kształtownika stalowego, malowanego proszkowo w kolorze RAL 7035 (popielaty).

Inny kolor RAL

Drzwi płaszczone przeciwpożarowe mogą być malowane na dowolny kolor z palety RAL (nie dotyczy kolorów z efektem perłowym, refleksyjnym i metalicznym)

Producent nie zaleca montowania stolarki drzwiowej w ciemnych kolorach w budynkach od strony silnie nasłonecznionej.

Uwaga !

Stalarka malowana jest farbą o połysku ok. 30° (mat). Folie zabezpieczającą należy zerwać po zamontowaniu wyrobów.

Drzwi stalowe płaszczone przeciwpożarowe D1SEI30, D2SEI30, D1SEI60, D2SEI60

Opis techniczny

Określenie kierunku otwierania drzwi



Rys. 7. L - lewe

Rys. 6. P - prawe

Oznaczenia kierunku otwierania:

P - prawe (**P**)

L - lewe (**L**)

Okucia i zamki

Drzwi wyposażone są standardowo w jeden zamek zasuwkowo-zapadkowy z wkładką z trzema kluczami oraz klamkę.

Drzwi wyposażone są w zawias samoczynny.

Opcjonalnie drzwi można wyposażyć w:

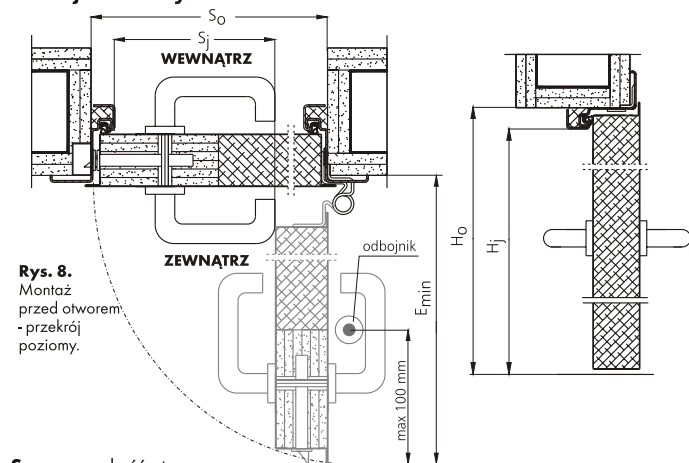
- wkładki atestowane MCM w miejsce zwykłych,
- zaczep elektromagnetyczny,
- bolce przeciwwyważeniowe zabezpieczające przed wyważeniem drzwi (standardowo montowane są 2 szt. przy górnym i dolnym zawiasie),
- samozamykacz GEZE TS 2000 z dźwignią,
- przeszklenie,
- okucie antypaniczne.

Wyposażenie i dostawa

Drzwi są zmontowane, przygotowane do montażu (otwory w ościeżnicy do montażu bezpośredniego). Dylbe montażowe klient dobiera sam w zależności od rodzaju muru.

Wymagania montażowe

Drzwi jednoskrzydłowe



Rys. 8. Montaż przed otworem - przekrój poziomy.

S_0 - szerokość otworu,

S_j - szerokość światła przejścia, $S_j = S_0 - 110$

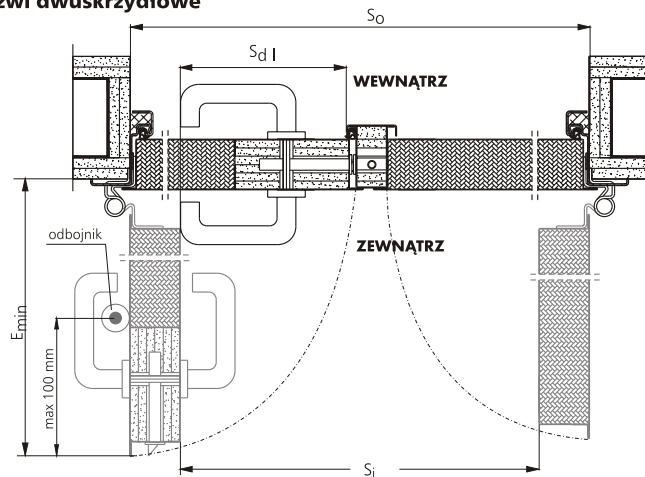
H_0 - wysokość otworu,

H_j - wysokość światła przejścia, $H_j = H_0 - 35$

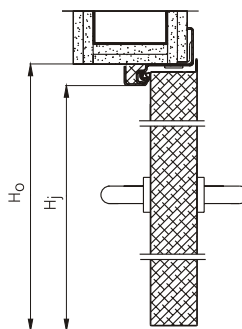
E_{min} - wymagana przestrzeń pozwalająca na otwarcie skrzydła pod kątem 90°

$$E_{min} = S_j + 140$$

Drzwi dwuskrzydłowe



Rys. 9. Montaż w otworze - przekrój poziomy - drzwi dwuskrzydłowe.



Rys. 10. Montaż przed otworem - przekrój pionowy.

S_0 - szerokość otworu,

S_{dI} - szerokość światła przejścia dla skrzydła czynnego,

S_j - szerokość światła przejścia dla obu skrzydeł drzwi dwuskrzydłowych

$$S_j = S_0 - 140$$

H_0 - wysokość otworu,

H_j - wysokość światła przejścia,

$$H_j = H_0 - 35 \text{ [mm]},$$

E_{min} - wymagana przestrzeń pozwalająca na otwarcie skrzydła czynnego pod kątem 90° , $E_{min} = S_j + 140$

Przestrzeń E jest wymiarowana od strony, w którą drzwi są otwierane. Drzwi są montowane w otworze.

Drzwi dwuskrzydłowe z symetrycznym lub niesymetrycznym podziałem skrzydeł. Minimalna szerokość skrzydła czynnego wynosi minimum 500 [mm] i maksimum 1000 [mm].

Uwaga !

Do drzwi montowanych w miejscach o podwyższonych wymaganiach (budynki użyteczności publicznej) producent zaleca stosowanie samozamykacza. W celu ochrony skrzydła drzwi przed uszkodzeniem wskutek uderzenia o szpaletę Producent zaleca stosowanie odbojnika. (Sposób montażu odbojnika wg rys. 9).

Możliwość zastosowania poszczególnych opcji dodatkowych w poszczególnych typach drzwi

	DSEI typowe	DSEI specjalne
Inny kolor RAL		●
Dodatkowy zamek		●
Wkładka atestowana MCM		●
Zaczep elektromagnetyczny		●
Samozamykacz	●	●
Przeszklenie		●
Zamek z dźwignią antypaniczną		●
Próg + Okapnik		●